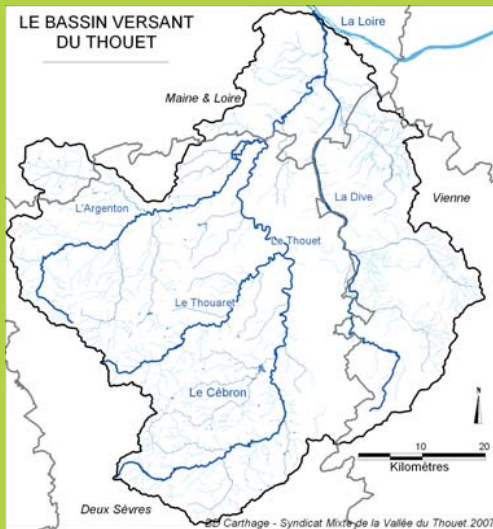




## 1 Le trait d'union aquatique



Après avoir irrigué un bassin versant couvrant un cinquième de la France et peu avant de se jeter dans l'océan, la Loire rencontre le Thouet. Le bassin versant de cette rivière forme un quadrilatère de 3400 km<sup>2</sup> comprenant notamment la majorité du nord Deux-Sèvres. Dans ce périmètre, le Thouet est le réceptacle de l'ensemble des eaux de pluie mais aussi des produits de l'activité humaine que charrient ses affluents. Son cours se prolongeant au-delà des frontières

administratives, la gestion de l'eau doit être collective en s'appuyant sur une logique hydrographique et un respect de la faune. ■



Confluence Argenton Thouet. © Philippe FERET

### Vers une gestion collective du bassin versant

En 2005, le bassin versant hydrographique du Thouet a fait l'objet d'un diagnostic visant à définir un Schéma d'Aménagement et de Gestion des Eaux (SAGE). Un périmètre regroupant 195 communes et répondant à des exigences de cohérence géographique et socio-économique a alors été proposé. Ce cadre permettrait d'envisager des actions collectives et d'envergure pour la gestion du Thouet. ■

*Le Thouet forme un couloir naturel au sein duquel se déplacent de nombreuses espèces.*

## 2 Un grand migrateur en prise avec les barrages



Aménagement d'une passe à anguilles, commune du Tallud. © Olivier CONSTANTIN.



© Olivier CONSTANTIN.

L'anguille européenne, longtemps considérée comme une espèce commune, se fait de plus en plus rare dans nos rivières. Le cycle complexe de vie de ce grand migrateur est notamment perturbé par la présence de nombreux barrages. Depuis la mer des Sargasses, au sud de la Floride, les larves arrivent dans l'estuaire de la Loire au stade de civelles. Ce cycle biologique est perturbé par de nombreuses causes, dont les ouvrages hydrauliques. Leur succession sur le Thouet freine la colonisation de la rivière en constituant des obstacles parfois infranchissables pour des anguilles en phase de développement. ■

### L'influence des barrages étudiée à la loupe

Dans le cadre d'un stage au Syndicat Mixte de la Vallée du Thouet, Guillaume Bounaud, étudiant à l'IUP IMACOF (Ingénierie des Milieux Aquatiques et des Corridors Fluviaux) de Tours, a mené en 2007 une étude sur l'impact des ouvrages hydrauliques du Thouet et de ses affluents sur la colonisation de l'anguille européenne. ■

*Le retour des cycles naturels des espèces passe par une action concertée sur les barrages.*



Dynamique naturelle de la végétation. © Guillaume CHARRUAUD.

### Des conventions pour mieux gérer les vannes

Afin de se rapprocher peu à peu d'un fonctionnement naturel de la rivière, le Syndicat Mixte de la Vallée du Thouet a initié en 2006 des conventions de gestion des vannages. Il assure par des travaux la pérennité de certains ouvrages prioritaires. Les propriétaires de ces barrages s'engagent en contrepartie à respecter des règles d'ouverture et de fermeture des vannes. ■

## 3 Retrouver des rythmes naturels



Manœuvre de vannes. © Olivier CONSTANTIN.

Traditionnellement, les barrages ont alimenté des moulins utilisés pour des activités telles la meunerie. L'abandon de la force hydraulique à la fin du 19<sup>ème</sup> siècle a depuis laissé bon nombre d'ouvrages inutilisés sur les rives du Thouet. Aujourd'hui, leur présence en travers du cours d'eau bloque la circulation des sédiments et homogénéise les milieux. Au lieu de suivre sa pente naturelle, la rivière fait place à des successions de « plans d'eau » dans lesquels l'oxygénation est insuffisante. Cette artificialisation du lit altère le régime du Thouet qui, à l'état naturel présenterait des variations plus marquées en fonction des saisons. ■

*Le maintien de la végétation naturelle est nécessaire à l'équilibre du Thouet.*

## 4 Une indispensable diversité végétale

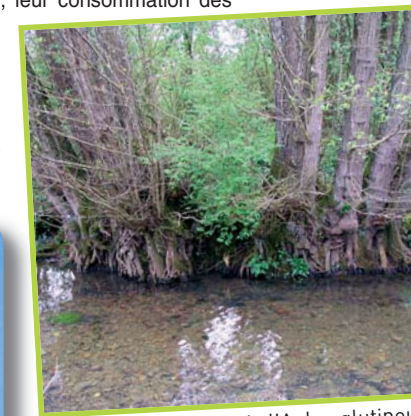


Richesse paysagère des boisements de berge. © Philippe FERET.

La végétation des berges, dite « ripisylve » est aussi variée que fragile. Ce boisement typique des cours d'eau comprend des espèces telles l'aulne glutineux, le frêne commun ou encore de nombreuses variétés de saules et forme une zone de transition entre les rives et le cours d'eau. Dépendantes du maintien des berges en pente douce, ces espèces, outre leur qualité paysagère, assurent des fonctions indispensables à l'équilibre du Thouet. Leur système racinaire protège les berges de l'érosion, leur consommation des nitrates assure une épuration de l'eau, et leurs ombres limitent le réchauffement de l'eau. Ces boisements offrent en outre de nombreux abris et constituent des sources d'alimentation pour une faune variée. ■

### Un suivi annuel au service de l'action

Le long des berges, le Syndicat Mixte de la Vallée du Thouet met en place des indicateurs pour suivre l'évolution de la ripisylve. A partir de ces relevés, des cartes techniques sont réalisées. Ces documents-ressources sur l'évolution de la végétation serviront de base pour discuter avec les financeurs de la nécessité de réaliser certains travaux sur les rives du Thouet. ■



Système racinaire de l'Aulne glutineux. © Guillaume CHARRUAUD.

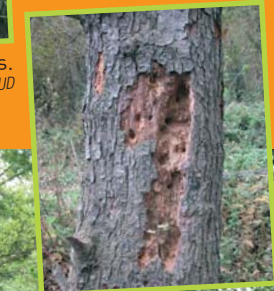
*Afin de renouveler la végétation et lui assurer un espace suffisant pour son développement, les berges sont régulièrement entretenues.*

## 5 L'entretien des berges pour faire vivre le Thouet



Entretien sélectif des berges. © Guillaume CHARRUAUD.

L'entretien de la végétation au fil du Thouet passe par un abattage des arbres les plus déstabilisés et le dégagement sélectif des accumulations de bois dans le cours d'eau. Lorsque cela est possible le maintien du bois mort est indispensable. Celui-ci abrite et nourrit de nombreux oiseaux et mammifères et préserve l'aspect paysager naturel de la rivière. ■



Le bois mort, source de nourriture. © Olivier CONSTANTIN.



Ripisylve naturelle. © Guillaume CHARRUAUD.

### Un contrat pluriannuel pour une approche globale

Une bonne gestion d'un cours d'eau comme le Thouet nécessite une approche globale. Elaboré à l'échelle du Thouet, le Contrat de Restauration et d'Entretien des berges va dans ce sens en fixant les interventions majeures (entretien de la ripisylve, diminution de l'impact des ouvrages hydrauliques, amélioration de la connaissance naturaliste...) à mener à proximité de la rivière pour atteindre un bon état écologique. Le coût de ce programme pluriannuel cofinancé par l'Agence de l'eau Loire-Bretagne s'élève à 1,3 million d'euros pour le Thouet. ■

*La gestion collective de la rivière et de ses rives répond aux enjeux environnementaux liés au Thouet. Il s'agit désormais de mieux connaître pour mieux gérer.*

## 6 La connaissance au service du bassin du Thouet



Rainette arboricole. © Dominique DROUET.



Pêche d'inventaire sur le Thouet. © Olivier CONSTANTIN.

A l'instar du castor d'Europe et de la loutre, des espèces emblématiques des cours d'eau repeuplent désormais la Loire et ses affluents tels le Thouet. La connaissance naturaliste a permis de détecter la présence des espèces sensibles mais aussi d'adapter les interventions favorisant leur maintien. Les écrevisses à pattes blanches, concurrencées par les écrevisses américaines, font désormais l'objet de programmes de survie. Des espèces végétales typiques tels la gagée de Bohême et le nénuphar sont observées avec beaucoup d'attention. Elles enrichissent le patrimoine naturel à découvrir et à faire partager à tous ceux qui entreprennent de visiter la vallée du Thouet. ■

### Au plus près du Thouet

Afin de mieux comprendre l'environnement actuel du Thouet, une campagne d'analyses a été menée durant deux années en amont de trois barrages. Au regard de ces évolutions, cette étude révèle la dynamique naturelle du Thouet et constitue une base de connaissances pour envisager de futurs aménagements. ■